



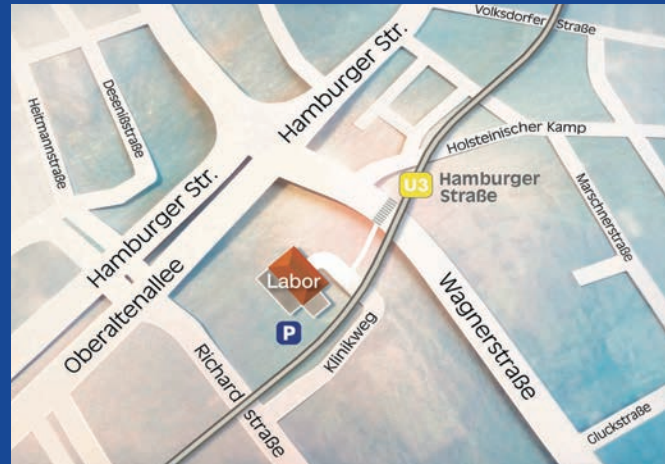
Das sind wir

Gestartet 2009 mit 8 Mitarbeitenden im Herzen Hamburgs, dürfen wir noch heute stolz behaupten, inhabergeführt und unabhängig von einer Laborkette zu sein. Gewachsen auf mittlerweile 200 Personen im Team, vertrauen uns über 350 Ärztinnen und Ärzte täglich die Proben Ihrer Patientenschaft an. Gezielte Anforderungen und Fragestellungen für Spezialanalytik in der Hämostaseologie, der Mikrobiologie und der Humangenetik ergänzen die klassische klinische Chemie und bilden ein umfangreiches Analysenspektrum ab.

- inhaber- und ärztlichgeführt
- direkter, persönlicher Kontakt
- Laborgemeinschaft
- mehr als 90 % taggleiche Analytik
- elektronische Laboranforderung (ELLA) & direkte EDV Anbindung
- eigener Fahrdienst mit E-Flotte
- Spezialsprechstunden: Gerinnung & Humangenetische Beratung
- Blutabnahmen direkt im Labor – auch ohne Termin
- zertifizierte Fortbildungen (update medizin) & Schulungen
- NIPT: Trisomie & Rhesusfaktor – direkt bei uns!



Details zu den akkreditierten Bereichen: (QR Code)



Kontakt

Labor Dr. Heidrich & Kollegen MVZ GmbH
Geschäftsführer und Ärztlicher Leiter:
Dr. med. Jens Heidrich
Klinikweg 23 | 22081 Hamburg
Telefon: 040-97 07 999-0
Fax: 040-97 07 999-95
info@labor-heidrich.de
www.labor-heidrich.de

Öffnungszeiten

Montag bis Freitag
8:00 bis 18:00 Uhr

Wegbeschreibung

Sie erreichen unser Labor am besten mit der Bahn, U3 Haltestelle Hamburger Straße. Von dort sind es 100 m bis zum Labor. Bei Anfahrt mit dem Auto können Sie auf unseren ausgewiesenen Patienten-Parkplätzen parken.



Ihr Labor im Herzen von Hamburg

Ihr direkter Draht zu unserem Ärzte-Team



Dr. Jens Heidrich
Geschäftsführer und Ärztlicher Leiter, Facharzt für Laboratoriumsmedizin, Hämostaseologie
Tel. 040-97 07 999-10
Mobil 0176-49 29 70 71
heidrich@labor-heidrich.de



Dr. Rebecca Hinz
Leitung Mikrobiologie, Fachärztin für Mikrobiologie, Virologie und Infektionsepidemiologie
Tel. 040-97 07 999-12
hinzr@labor-heidrich.de



Prof. Dr. Dr. Hany Sahly
Leitung Mikrobiologie, Facharzt für Mikrobiologie, Virologie und Infektionsepidemiologie
Tel. 040-97 07 999-11
sahly@labor-heidrich.de



Dr. Lana Harder
Leitung Molekulargenetik, Fachärztin für Humangenetik
Tel. 040-97 07 999-89
harder@labor-heidrich.de



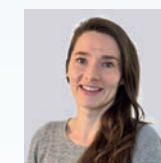
Dr. Robert Martin
Facharzt für Laboratoriumsmedizin, Fachabstammungsgutachter DGAB
Tel. 040-97 07 999-15
martin@labor-heidrich.de



Petra Franke-Ehlert
Fachärztin für Laboratoriumsmedizin
Tel. 040-97 07 999-14
ehlert@labor-heidrich.de



Dr. Martina Buchert-Graeve
Fachärztin für Laboratoriumsmedizin, Bluttransfusionswesen
Tel. 040-97 07 999-16
graeve@labor-heidrich.de



Dr. Lena Hennig
Ärztin in Weiterbildung zur FA für Laboratoriumsmedizin
Tel. 040-97 07 999-17
hennig@labor-heidrich.de



Gesundheit beginnt beim Wasser! Zuverlässige Trinkwasseranalysen direkt aus dem Labor

Seit 2022 sind wir als Trinkwasserlabor nach der DIN EN ISO 17025 akkreditiert sowie amtlich als Prüflabor nach der Trinkwasserverordnung bestätigt und zugelassen. Mit unserer Expertise und eigenen zertifizierten Probenehmern führen wir mikrobiologische Untersuchungen im Trinkwasser und in wasserführenden Behandlungseinheiten durch. Nach der Analyse erstellen wir einen rechtsgültigen Prüfbericht. Ihre persönlichen Ansprechpartnerinnen koordinieren den gesamten Auftrag vom Angebot, über Probenahme, Transport und Analyse, bis hin zur Übermittlung und Archivierung des Prüfberichts.



Annika Schlößer
Fachbereichsleitung



Carolin Strunge
Ltg. Trinkwasser

Tel. 040-97 07 999-61
trinkwasser@labor-heidrich.de



Fragen, Wünsche und Herausforderungen – wir sind gern für Sie da!



Empfang
Ltg. Mirjam Behrends
040-97 07 999-50
empfang@labor-heidrich.de



Sekretariat Ärztliche Leitung
Katharina Steinhoff
040-97 07 999-19
steinhoff@labor-heidrich.de



IT-Praxisbetreuung
Sevinc Güven
040-97 07 999-60
support@labor-heidrich.de



Abrechnung
Ltg. Aurica Jajo
040-97 07 999-20 / -26 / -27 / -78
abrechnung@labor-heidrich.de



Fahrdienst
Wolfgang Schiller
040-97 07 999-41 / -43
fahrdienst@labor-heidrich.de



Materialbestellung/Einkauf
Ltg. Christiane Vogler
040-97 07 999-42
einkauf@labor-heidrich.de



Annahme
Ltg. Nicole Rossol
040-97 07 999-31
annahme@labor-heidrich.de



Mikrobiologie
Ltg. Astrid Miersch
040-97 07 999-34
mikrobiologie@labor-heidrich.de



Frank Hagens



Daniel Findeisen

Praxisberatung / Außendienst
040-97 07 999-23
aussendienst@labor-heidrich.de



Klinische Chemie
Ltg. Tina Romann
040-97 07 999-22
basislabor@labor-heidrich.de



PCR
Ltg. Dr. Viola Maaß
040-97 07 999-70
pcr@labor-heidrich.de



Molekulargenetik
Ltg. Dr. Niels Storm
040-97 07 999-81
molekulargenetik@labor-heidrich.de



NIPT
Ltg. Dr. Mirjam Volkmann
040-97 07 999-87
nipt@labor-heidrich.de



NIPT/Außendienst
Region Mitte, Süd & Österreich
Franziska Ultsch, 040-97 07 999-76
ultsch@labor-heidrich.de



Qualitätsmanagement
QMB Tina Gremmelsbacher
040-97 07 999-69
qm@labor-heidrich.de



Serologie
Ltg. Susan Steinitz
040-97 07 999-38
serologie@labor-heidrich.de



Speziallabor
Ltg. Tanja Freistadt
040-97 07 999-73
speziallabor@labor-heidrich.de



Michael Schneider

Kaufmännischer Leiter
040-97 07 999-24
schneider@labor-heidrich.de



Labor Dr. Heidrich & Kollegen: Kurz vorgestellt

Nur einen Klick entfernt

Effizientes Auftragsmanagement durch elektronische Laboranforderung (**ELLA**), Befundübermittlung per DFÜ, online oder per APP sowie ein breites Analysenspektrum und immer ein offenes Ohr für Ihre Wünsche – all dies ist für uns selbstverständlich.

NIPT auf Trisomien und Rhesusfaktor

In unserem Labor ist die NIPT-Technologie erfolgreich etabliert. Bei der **nicht-invasiven-Pränataldiagnostik** wird das Risiko für Aneuploidien berechnet (möglich ab SSW 10, empfohlen ab SSW 12) oder der Rhesus-

faktor bestimmt. Informationsmaterial sowie unsere praktischen Abnahme-Boxen mit allen erforderlichen Aufklärungs- und Einwilligungsformulare stellen wir gern zur Verfügung.

Humangenetische Beratung

Eine genetische Beratung hilft bei der Klärung, ob eine Erkrankung eine genetische Ursache hat, ein Wiederholungsrisiko besteht und welche diagnostischen bzw. Früherkennungs- oder Präventionsmaßnahmen sinnvoll sind. Termine mit Dr. Lana Harder können bei uns im Labor vereinbart werden.

Gerinnungssprechstunde & Gerinnungs-Selbstmanagement

Die Regulierung der Gerinnung ist komplex. Daher bieten wir für alle, die gerinnungshemmende oder auch -fördernde Medikamente einnehmen, eine **Spezialsprechstunde** an. Zudem helfen wir mit der INR-Schulung zum Gerinnungs-Selbstmanagement Patient:innen, die Cumarine einnehmen müssen, bei der richtigen Einstellung der Tabletten und beraten bei Ernährungsfragen, Operationsvorbereitungen sowie allen relevanten Gesundheitsthemen.

Schulungen & Veranstaltungen

Wissenstransfer halten wir für wesentlich. Aus diesem Grund bieten wir in regelmäßigen Abständen unsere von der Ärztekammer zertifizierten Fortbildungen der Reihe **update medizin** an (www.update-medizin.de). Zudem laden wir Praxisteams zu verschiedenen Schulungen wie beispielsweise Präanalytik oder Hygiene ein und feiern einmal jährlich unser **Praxis-Team trifft Labor-Team** bei uns im Hause.

Nachhaltigkeit

Gesundheit hat viel mit Klimaschutz und Nachhaltigkeit zu tun – und das ist für uns wichtig. So besteht unsere Fahrdienst-Flotte fast vollständig aus **Elektrofahrzeugen**, wir stellen – wann immer möglich – auf **papierlose Anforderung** um und versuchen mit recycelten Versandtaschen sowie Verzicht auf unnötige Umverpackungen den Plastikmüll zu minimieren.

TICOH – unser Kooperationspartner in Sachen Praxis-Software und IT

Ob Beratung zu Software oder Systemkomponenten, Schnittstellenkonfiguration für Labor- und Geräteanbindungen, Systemüberwachung, Schulungen und Support von Mitarbeitenden, das Team der TICOH berät sie gern. Weitere Informationen unter www.ticoh.de